

Hillerød Kommune

---

**Tilgængelighed under anlæg**  
**Guideline 2023**

---

Tilgængelighed under anlæg © 2023

**Hillerød Kommune**

Trollesmindeallé 27

3400 Hillerød

Udarbejdet i samarbejde med Sweco Danmark A/S

Design: Rumfang – part of IDna Group

Publikationen kan hentes elektronisk på

[www.hillerød.dk](http://www.hillerød.dk)

# INDHOLD

.....	4
.....	6
.....	8
.....	10
.....	12
ATIONER .....	14
.....	15
.....	16
.....	18
K.....	20
.....	22

# FORORD

anlæg og ved

ængelige færdsels-  
e, har vi udarbejdet

samarbejde med Handicap-  
k bedre indsigt i, hvordan der  
d midlertidigt vejarbejde.

vetilladelser og tilladelse til råden over  
llesveje i Hillerød Kommune. Guidelinen  
dbudsmateriale, som en vejledning til en-  
kommunens vejarealer.

rdnede principper for at skabe god tilgængelighed  
ger under anlæg. Det er ikke en udtømmende liste  
emer, der kan opstå under anlæg eller løsninger på  
ktoratets håndbøger "Tilgængelighed for alle – Universelt  
ghed" samt "Tilgængelighedsrevision" benyttes.



# INDLEDNING

de udfor-

de kun viser overordnede principper i for-  
. Krav til afspærring, afmærkning, skiltning og  
I dette findes i Vejdirektoratets serie af håndbø-  
ejder.

bør tilpasses til anlægget størrelse og varighed, men  
altid sikres frie gangbaner på minimum 1,0 meter og ud-  
pring.

# LOMME OG

for afmærkning af vejarbejder mv.



# AFSPÆRRING OG FRI GANGBANE

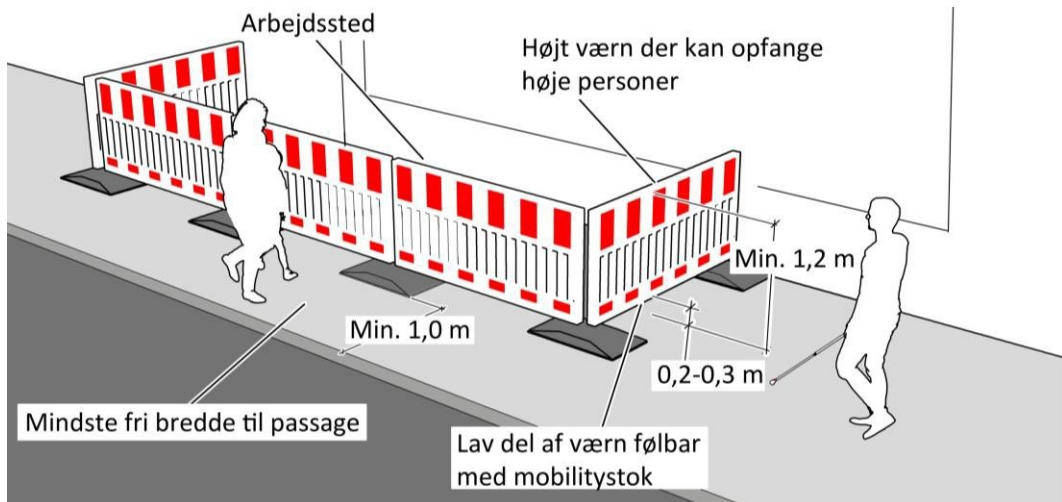
unktionsned-  
oner, der bru-

delig, både visuelt og  
er det specielt vigtigt at  
ok.

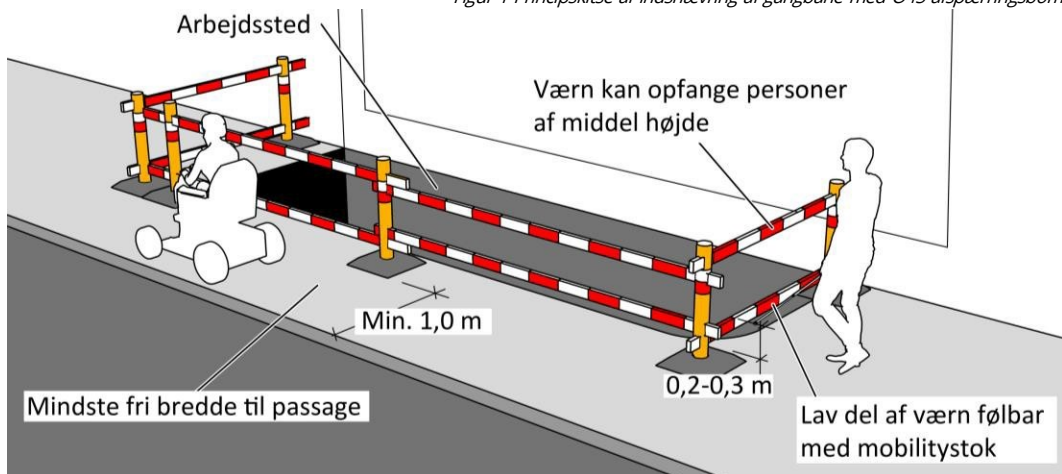
ter fribredde i jævn belægning  
frie meter måles fra afspærrin-  
selve hegnet/lægterne.

nimum 1,2 meter og nå ned til maksi-  
mes af en stok og dermed advarer stokke-  
deværelse.





Figur 1 Principskitse af indsnævring af gangbane med O45 afspærringsbom



Figur 2 Principskitse af indsnævring af gangbane med N44.1 og lægter

# HENVISNING TIL MODSATTE FORTOV

bi en afspær-

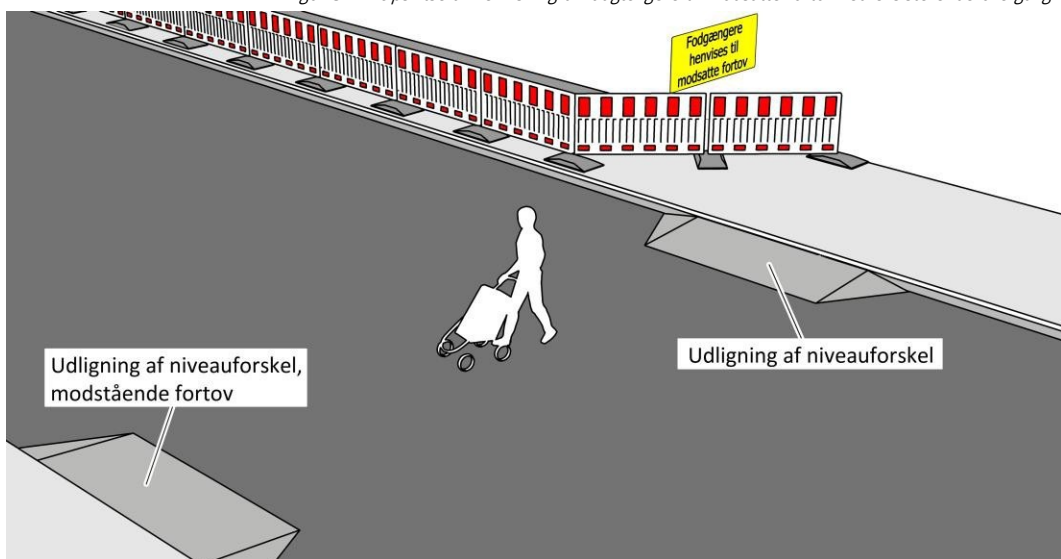
muligt for alle bru-  
ydsning af vejen kan  
pe ved afspærringen.

It eller støttepunkt i umiddel-  
placeres her.

nærheden, skal der som minimum sik-  
d anlæg af asfalt ramper på begge sider  
n hældning på minimum 1:10.



Figur 3 Principskitse af henvisning af fodgængere til modsatte fortov ved eksisterende overgang



Figur 4 Principskitse af henvisning af fodgængere til modsatte fortov ved midlertidig overgang.

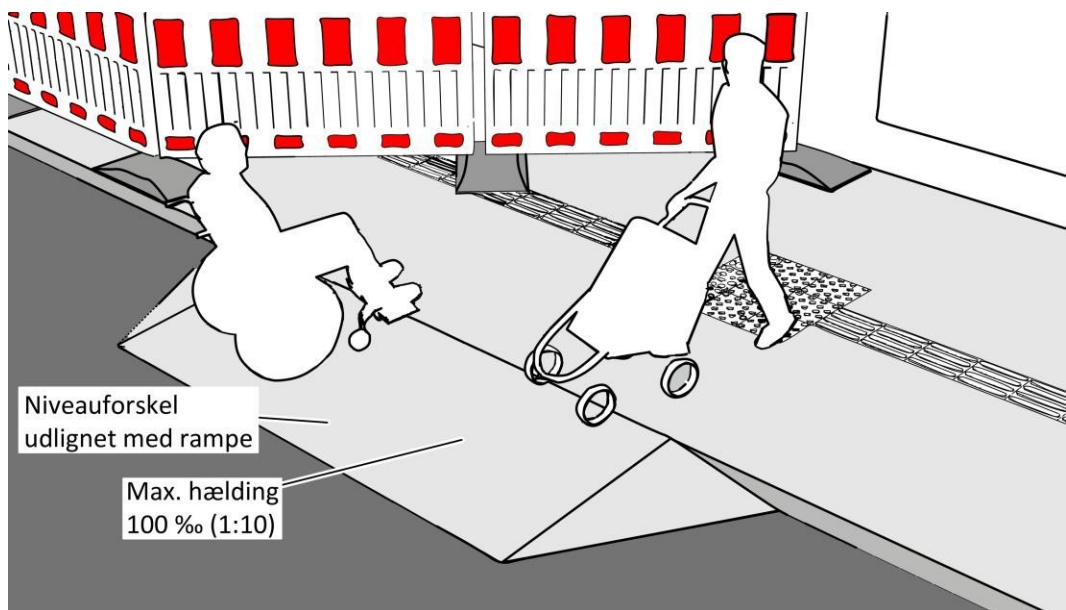
# NIVEAUFORSKELLE

1:10  
e fortov.

vil gå 1,0 meter ud  
aldrig gå ud over tra-  
t benytte eksisterende  
et vejarbejde eller henvises



*Figur 5 Rollatorbruger, der krydser vej ved asfaltrampe*

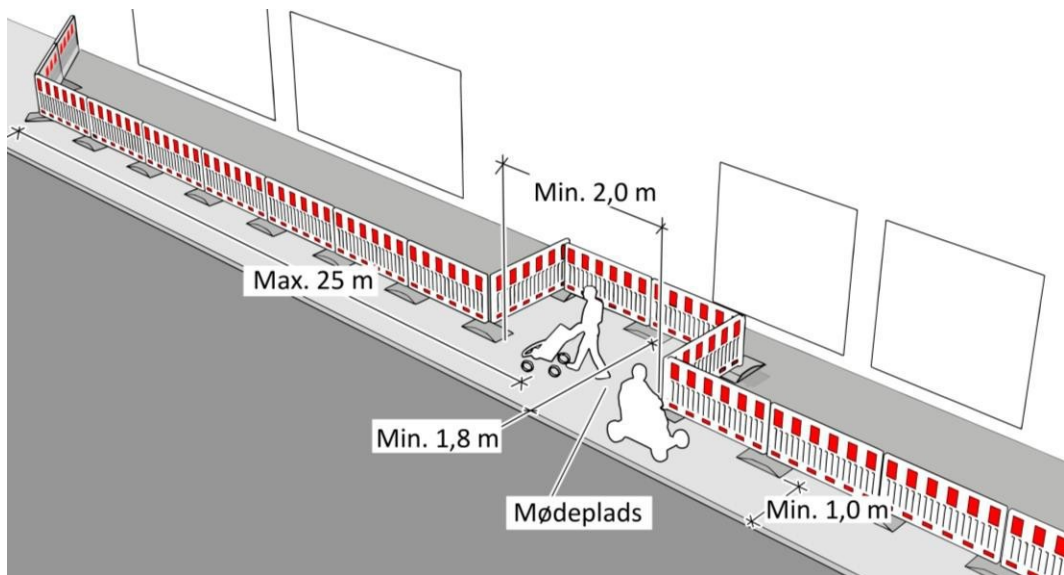


Figur 6 Principskitse af midlertidig asfaltrampe med maksimal hældning på 1:10

# MIDLERTIDIGE GANGBANER OG MØDESITUATIONER

en bredde på  
afhænger af tra-  
eholde inventar og

meter bør der indlægges  
e er for at imødesee alle mø-



Figur 7 Principskitse af mødeplads ved indsnævring af gangbane på strækning over 25 meter

# KRYDSNINGSMULIGHEDER

ager i af-  
ær relevant på  
de fodgængere

t på side 8.



*Figur 8 Krydsningsmulighed gennem vejarbejde.*

# UNDERLAGET

e arbejdets  
ngarealer hol-

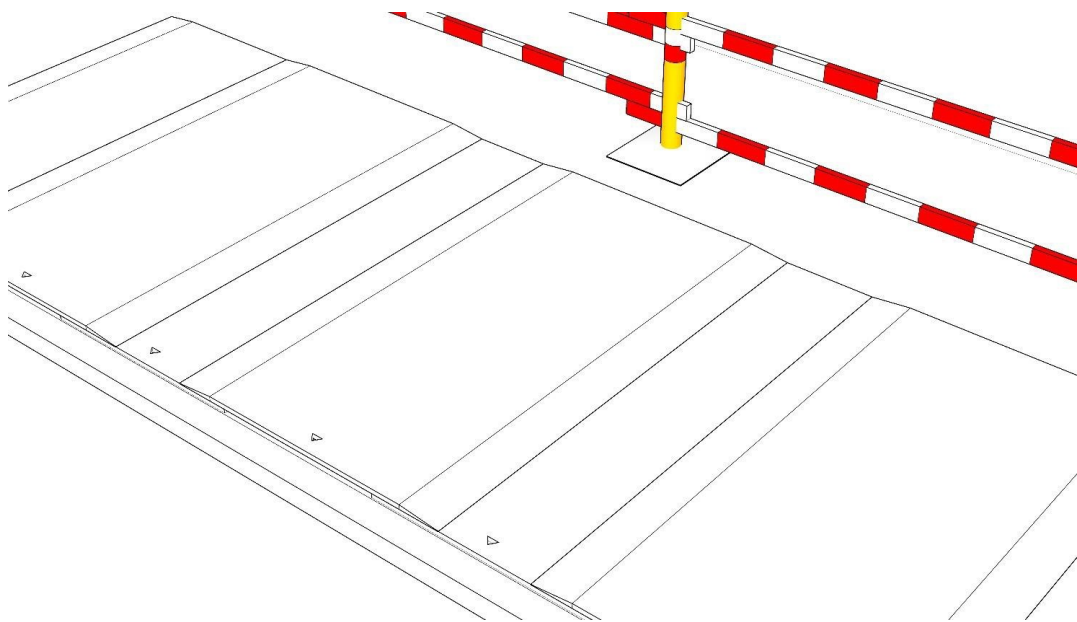
au med eksisterende  
d asfalt.

o for at en mobilitystok, en



*Figur 9 Køreplader med udjævnet opspring*



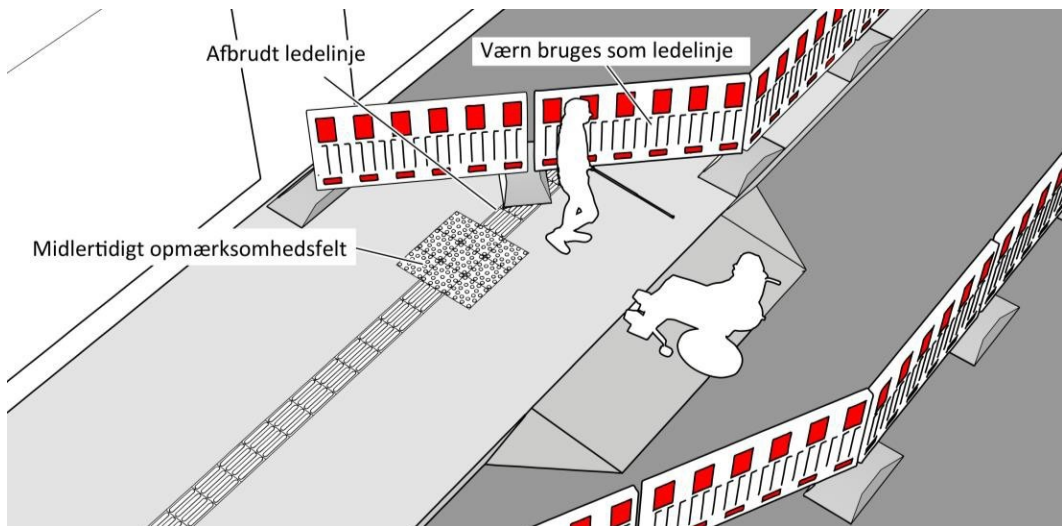


*Figur 10 Principskitse af udligning af opspring ved køreplaner*

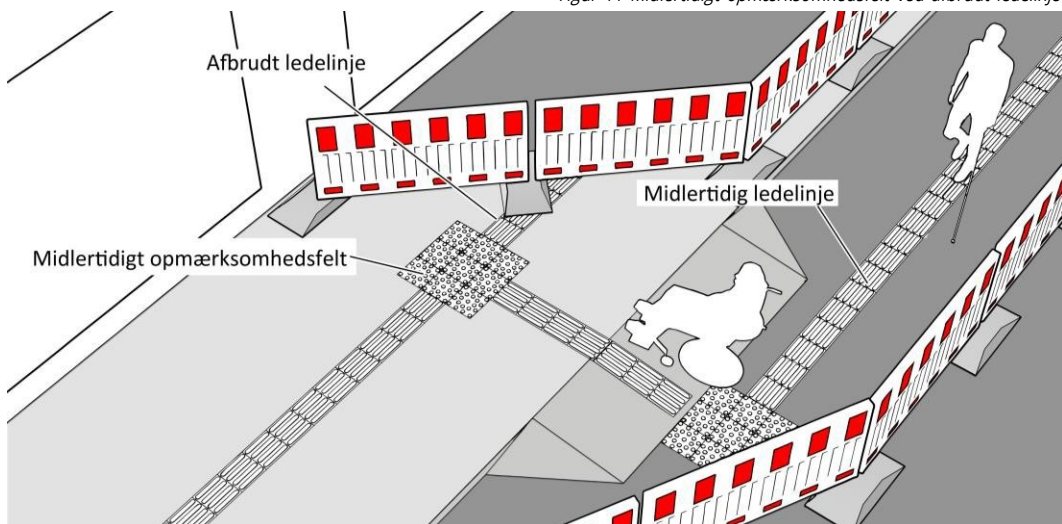
# MARKERING AF LEDELINJER

ertidigt op-  
hovet for mid-  
d, sted og bru-  
hov for markering.

edelinjer i termoplast.  
r hvor afspærringen ikke



Figur 11 Midlertidigt opmærksomhedsfelt ved afbrudt ledelinje



Figur 12 Midlertidigt opmærksomhedsfelt og ledelinje ved længerevarende vejarbejde

# OMLÆGNING AF KOLLEKTIV TRAFIK

ktiv trafik for

erfor kun ske som

det skal annonceres i de re-

ring af stoppested er tilgængelige.

d skal der tages hensyn til, om der skal  
om der er tilstrækkelig manøvreplads  
r.

stoppested bør læskærm og hvilemulighed flyt-



*Figur 13 Manglende hvilemulighed ved busstoppested*

# GOD INFORMATION

er i frem-

med kognitive funk-

med visuelle symboler.

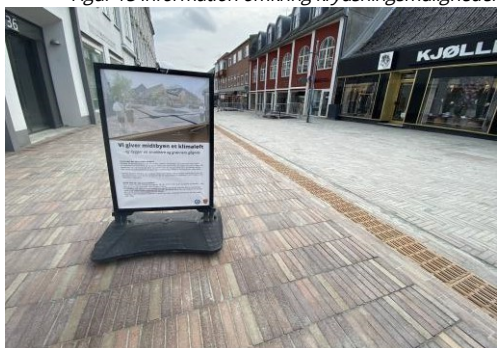
ningsveje eller lign.



Figur 14 Information ved byggeplads



Figur 15 Information omkring krydsningsmuligheder



Figur 16 Information om projektets formål

**Hillerød Kommune**

Trollesmindealle 27  
3400 Hillerød

[www.hillerod.dk](http://www.hillerod.dk)  
Telefon 7232 0000  
Fax: 7232 3213

**Åbningstider**

Man-onsdag kl. 10-15  
Torsdag kl. 12-18  
Fredag kl. 10-13